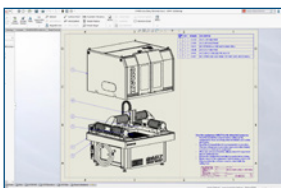


NOWE FUNKCJE W OPROGRAMOWANIU SOLIDWORKS 2020 – OD PROJEKTU DO PRODUKCJI

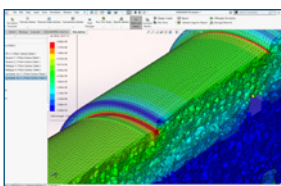


1 RYSUNKI DUŻYCH ZŁOŻEŃ DLA SZYBSZEGO PROJEKTOWANIA

- Tryb opisywania szczegółów: Otwieranie rysunków w ciągu kilku sekund przy zachowaniu możliwości dodawania i edytowania adnotacji.
- Przyspieszona grafika dla rysunków: Poprawa płynności wyświetlania podczas przesuwania i powiększania rysunków dzięki renderowaniu przyspieszonemu sprzętowo.

Korzyści

Szybsza praca na rysunkach z wieloma arkuszami, konfiguracjami i widokami zawierającymi dużą ilość danych.

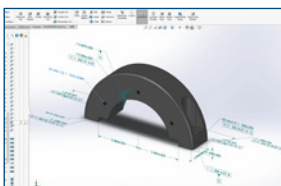


2 SZYBSZE OBLICZENIA I WIĘKSZA DOKŁADNOŚĆ SYMULACJI

- Szybkość i dokładność: Przyspieszenie analizy i poprawa dokładności poprzez połączenie elementów liniowych i kwadratowych w tym samym badaniu symulacji.
- Złącza kołkowe i śrubowe: Deformacja ścian przyłączonych do złączy kołkowych i śrubowych.
- Modele belki: Importowanie temperatur w celu wykonania analizy naprężenia po przeprowadzeniu analizy termicznej na modelu z belkami.

Korzyści

Szybsze wykonywanie obliczeń i lepsze symulacje rzeczywistych zachowań.



3 WIĘCEJ FUNKCJI W SOLIDWORKS MBD

- Nowy format nazwy adnotacji i adnotacje gwintów rurowych: Zapewnienie bogatszych opisów produktu poprzez definiowanie semantycznych formatów adnotacji i semantycznych objaśnień gwintów rurowych i otworów złożonych.
- Organizacja adnotacji: Łatwe lokalizowanie i sortowanie adnotacji dla złożeń i części przy użyciu podfolderów w folderze Adnotacje w drzewie operacji FeatureManager®.

Korzyści

Przekazywanie wymagań projektowych bezpośrednio w 3D i przeprowadzanie automatyzacji produkcji w dalszej części procesu.

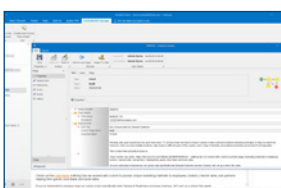


4 UDOSKONALENIA W OBSZARZE SOLIDWORKS VISUALIZE

- XR Exporter: Łatwe konwertowanie plików Visualize do rzeczywistości rozszerzonej/wirtualnej.
- Integracja z PDM: Łatwiejsze zarządzanie plikami dzięki integracji z SOLIDWORKS® PDM.
- Profile świetlne: Współpraca z profilami świetlnymi IES i nowymi dostosowywalnymi materiałami MDL.

Korzyści

Większa elastyczność dzięki obsłudze nowych formatów plików oraz dostosowywalnych materiałów i oświetlenia.

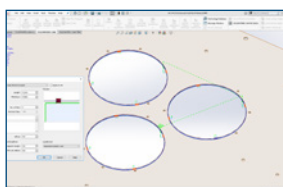


5 SOLIDWORKS PDM I SOLIDWORKS MANAGE DLA SZYBSZEJ PRACY

- Udoskonalone przeglądanie SOLIDWORKS PDM: Brak potrzeby oczekiwania na załadowanie wszystkich danych przed kontynuowaniem przeglądania w przechowalni PDM dzięki asynchronicznemu ładowaniu danych pliku.
- Udoskonalony interfejs wyszukiwania: Szybsze znajdowanie dzięki łączeniu kilku argumentów wyszukiwania.
- Integracja SOLIDWORKS Manage i programu Outlook: Zapisywanie wiadomości e-mail bezpośrednio w rekordzie SOLIDWORKS Manage i tworzenie nowych rekordów, np. zdarzeń, z danych w wiadomości.

Korzyści

Bardziej wydajne i łatwe zarządzanie danymi produktu.

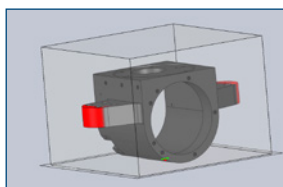


6 UDOSKONALONE TOKI PRAC PRODUKCYJNYCH DZIĘKI SOLIDWORKS CAM

- Pomiary za pomocą sond: Użycie narzędzia sondy w celu przyspieszenia konfiguracji i procesów produkcyjnych.
- Automatyczne generowanie kart dla małych profili: Tworzenie wielu kart lub mikropołączeń w częściach potrzebnych do wielu cykli produkcyjnych.
- Narzędzia do gwintów stożkowych wielopunktowych: Rozszerzenie opcji toczenia gwintów dzięki wielopunktowemu, stożkowemu narzędziu do gwintowania, które jest dostępne w bibliotece.

Korzyści

Obsługa usprawnionych toków prac produkcji, które pozwalają zaoszczędzić czas i zmniejszyć liczbę błędów dzięki nowym funkcjom CAM.

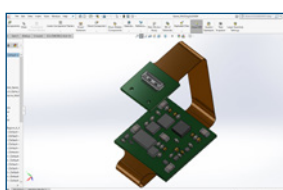


7 UPROSZCZONY DRUK 3D

- Biblioteka drukarki 3D: Dostęp do obszernej listy dostępnych na rynku drukarek 3D.
- Rozcinane geometrii SOLIDWORKS: Generowanie warstw z precyzyjnej geometrii SOLIDWORKS do wyeksportowania do pliku 3D w formacie produkcyjnym (.3MF) bez konieczności uprzedniego zapisywania geometrii w pliku siatki.

Korzyści

Oszczędność czasu, większa dokładność i uproszczenie zadań drukowania 3D.

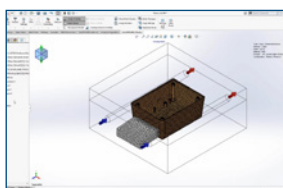


8 UDOSKONALENIA SOLIDWORKS ELECTRICAL I PCB W ZAKRESIE PROJEKTOWANIA MECHATRONIKI

- Projektowanie sztywno-elastycznych: Możliwość projektowania pojedynczych płytek sztywno-elastycznych z opcją definiowania obszarów sztywno-elastycznych, warstw i grubości stosu przy użyciu SOLIDWORKS PCB lub SOLIDWORKS 3D CAD.
- Spłaszczanie tras: Szybsze spłaszczanie projektów kabli i wiązek przewodów elektrycznych dzięki udoskonaleniom w SOLIDWORKS Electrical.
- Właściwości masy przewodu: Obliczanie właściwości masy dla przewodów, kabli i wiązek przewodów przy użyciu SOLIDWORKS Electrical.

Korzyści

Realizacja kluczowych harmonogramów projektów i celów projektowych przy jednoczesnym obniżeniu kosztów projektowania i produkcji.

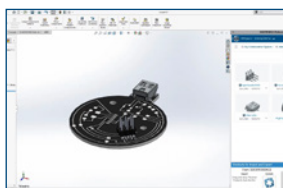


9 USPRAWNIONE TOKI PRAC DLA SOLIDWORKS PLASTICS

- Menedżer właściwości PropertyManager Siatki: Ograniczenie liczby kroków potrzebnych do utworzenia siatki.
- Wypaczenie: Po wykonaniu analizy wypaczenia zdeformowany kształt można eksportować jako część SOLIDWORKS.
- Biblioteka materiałów: Dostęp do biblioteki tworzyw sztucznych poszerzonej o internetową bazę tworzyw sztucznych.

Korzyści

Łatwiejsze projektowanie i zarządzanie produktami z tworzyw sztucznych.



10 POŁĄCZONY EKOSYSTEM OD PROJEKTOWANIA DO PRODUKCJI W CHMURZE

- Bezpośrednie połączenie: Oprogramowanie SOLIDWORKS 2020 można łatwo połączyć z kluczowymi narzędziami za pośrednictwem platformy opartej na chmurze 3DEXPERIENCE®.
- Udostępnianie danych i współpraca: Udostępnianie modeli pomiędzy narzędziami SOLIDWORKS i 3DEXPERIENCE. Współpraca w czasie rzeczywistym z dowolnego miejsca i dowolnego urządzenia.
- Rozszerzone toki prac: Łatwe rozszerzenie ekosystemu projektowania o nowe funkcje, takie jak subdivision modeling, projektowanie koncepcyjne, cykl życia produktu i zarządzanie projektami w chmurze.

Korzyści

Zapewnienie płynnych toków prac nad rozwojem produktu i łatwe ich rozszerzenie o nowe narzędzia w miarę rozwoju potrzeb biznesowych.

Nasze produkty, dostosowane do potrzeb 11 gałęzi przemysłu, bazują na platformie 3DEXPERIENCE®, oferującej bogaty wybór rozwiązań przeznaczonych dla poszczególnych branż.

Dassault Systèmes, zapewnia użytkownikom intuicyjne środowisko projektowania 3DEXPERIENCE®, oferując przedsiębiorstwom i użytkownikom indywidualnym nowoczesne, wydajne i kreatywne narzędzia do opracowywania innowacyjnych – i uwzględniających aspekty zrównoważonego rozwoju – produktów. Udostępnione przez firmę rozwiązania zyskały niezwykłą popularność na całym świecie i zrewolucjonizowały sposoby projektowania, produkcji oraz serwisowania produktów. Rozwiązania opracowane przez firmę Dassault Systèmes promują innowacje w zakresie komunikacji pomiędzy społecznościami i poszerzają dostępne w świecie wirtualnym możliwości udoskonalania rzeczywistości. Z rozwiązań Dassault Systèmes korzysta ponad 250 000 różnej wielkości firm z rozmaitych branż w ponad 140 krajach. Więcej informacji w witrynie www.3ds.com/pl-pl.



Siedziba - KRAKÓW
ul. Gabrieli Zapolskiej 44
30-126 Kraków
tel: +48 12 626 06 00 mail:
office@solidexpert.com

Oddział - GDAŃSK
ul. Ażymutalna 11
80-298 Gdańsk
tel: +48 58 351 43 13
mail: gdansk@solidexpert.

Oddział - WARSZAWA
ul. Hankiewicza 2
02-103 Warszawa
tel: +48 12 620 06 00
mail: warszawa@solidexpert.

Oddział - RZESZÓW
Dąbrówki 246
37-100 Łańcut
tel: +48 17 741 53 50
mail: rzeszow@solidexpert.com